

LE FAUVISME

Mouvement artistique né au Salon d'automne de Paris en 1905 avec le scandale que provoquent certaines œuvres (« fauves » expression du journaliste Vauxcelles visitant l'exposition).

Les couleurs des peintures sont très vives, voire pures et utilisées en larges touches proches de l'aplat. Les artistes rejettent la profondeur de la perspective et tirent des leçons de Van Gogh (acidité chromatique et vigueur du coup de pinceau). Les valeurs sont utilisées pour exalter la lumière et les contrastes. Les formes et les ombres sont simplifiées ; les couleurs ne sont plus liées aux objets. Matisse a dit : « Quand je mets un vert, ça ne veut pas dire de l'herbe ; quand je mets un bleu, ça ne veut pas dire le ciel. »

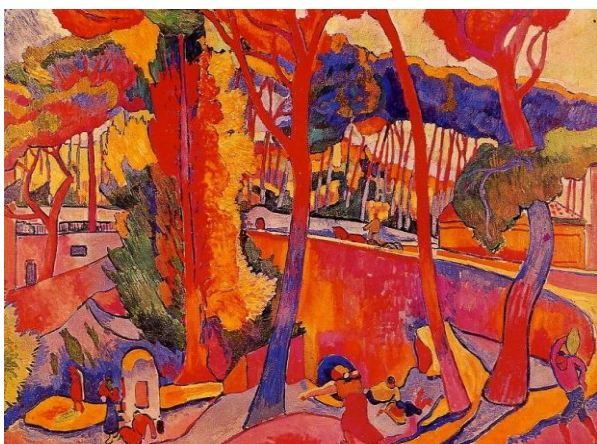
Les principaux représentants de ce mouvement sont : Henri MATISSE, Maurice de VLAMINCK, André DERAIN.

Vocabulaire :

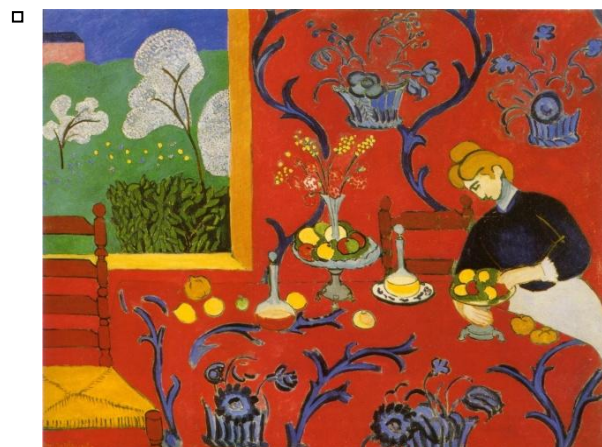
Touche : c'est le nom donné à la manière de poser la peinture sur son support. Les touches peuvent être délicates, pleine de finesse ou inversement en pâte épaisse, suivant des gestes amples, nerveux, expressifs... La touche est l'écriture du peintre.

Aplat : Désigne une surface de couleur uniforme, sans nuance.

Valeurs : Désigne l'intensité lumineuse d'une couleur en fonction de l'ombre et de la lumière. Plus on ajoute de noir dans une couleur, plus sa valeur devient sombre. Contraire quand on ajoute du blanc (valeur claire).



Derain, la route qui tourne, 1906.



Matisse, la desserte rouge, 1908.